

AltaVia

Senti eri per l'era di gl tal e

Via Ugo Lenzi, 2
40122 Bologna - Italia
Tel +39 051 6494379
Fax +39 051 6494387
Email: info@altavianet.it

Bologna, aprile 2004

- ⊗ **Tempi di attivazione immediati**
- ⊗ **Nessun investimento hardware e software**
- ⊗ **Sicurezza dei dati e privacy commerciale**
- ⊗ **Integrazione con altri sistemi informativi**
- ⊗ **Visibilità internet con un servizio ad alto valore aggiunto integrato con il vostro sito**
- ⊗ **Accesso diretto del consumatore ai dati di rintracciabilità via Web o via SMS**



eti.NET

Servizi informatici di supporto alla tracciabilità della filiera agroalimentare

www.etinet.biz



La rintracciabilità è un fattore strategico

Un numero crescente di aziende del comparto agroalimentare si è dotato di un sistema di rintracciabilità interno, o comunque riferito alla parte di filiera di competenza, ma si pone - e si porrà sempre più e con urgenza - l'esigenza di poter documentare l'intera catena agroalimentare da monte a valle, dal produttore al consumatore, dal conferimento alla lavorazione/trasformazione fino alla vendita.

L'Unione Europea, con il Reg. CE n.178/2002, rende obbligatoria a partire dal 1° gennaio 2005, la rintracciabilità agroalimentare.

Tracciabilità e rintracciabilità possono rappresentare un fattore strategico per esaltare la valorizzazione di produzioni agroalimentari di qualità, per aumentare la competitività ed accrescere il progresso tecnico, aggiungere trasparenza e fiducia al consumatore.

PERCHE' eti.NET

La piattaforma internet permette la gestione dei dati — raccolta e archiviazione — sulla rintracciabilità ed etichettatura di tutte le filiere agroalimentari con gestione in tempo reale dei flussi e dei processi.

E' utilizzabile da qualsiasi computer connesso ad internet, senza necessità di installazione di nuovi software dedicati e/o di hardware aggiuntivi.

In pochi giorni è possibile realizzare

un proprio sistema di rintracciabilità ed etichettatura con un minimo costo di investimento.

La formula di pagamento è composta da un costo di attivazione (una tantum) a partire di qualche migliaio di Euro e da un canone annuale di pochi centesimi per lotto omogeneo tracciato.

Nel canone annuale sono compresi tutti i costi di gestione del sistema.

I nostri clienti

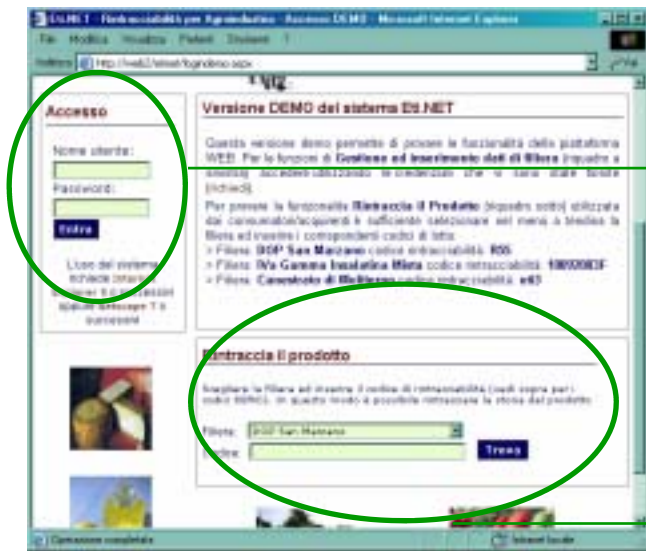
Eti.Net è il sistema di rintracciabilità via Internet utilizzato da oltre **50** aziende in Italia con oltre **205mila** lotti tracciati nel 2003.

Il sistema può essere applicato a qualsiasi settore agroindustriale.

Richiedete, senza impegno, un preventivo per la vostra filiera!

Filiera già attivate:

- ⊗ **Carne bovina e bufalina**
- ⊗ **Latte - produzione di formaggio**
- ⊗ **Latte crudo**
- ⊗ **Pomodoro trasformato**
- ⊗ **Limone - produzione limoncello**
- ⊗ **Olio di oliva**
- ⊗ **Ortaggi Iva gamma**
- ⊗ **Cerealicola - pane e pasta**
- ⊗ **Ittica**

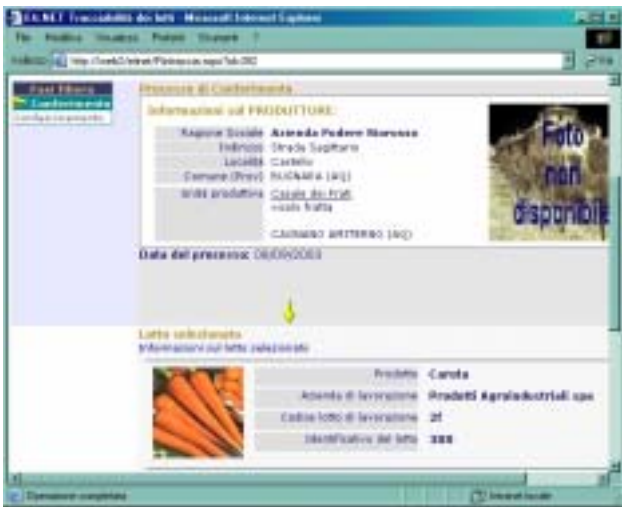


La piattaforma EtI.NET si compone di due parti principali:

della filiera che operano direttamente dalle proprie sedi grazie al WEB

1. Un modulo composto da funzioni avanzate per l'inserimento, la visualizzazione e la gestione dei dati dei singoli lotti per ciascuna fase di cui è composta la filiera. Il modulo prevede un accesso differenziato da parte dei diversi attori

2. Un accesso "libero" da parte dei consumatori/acquirenti che possono monitorare in tempo reale i lotti tracciati semplicemente inserendo un codice di rintracciabilità

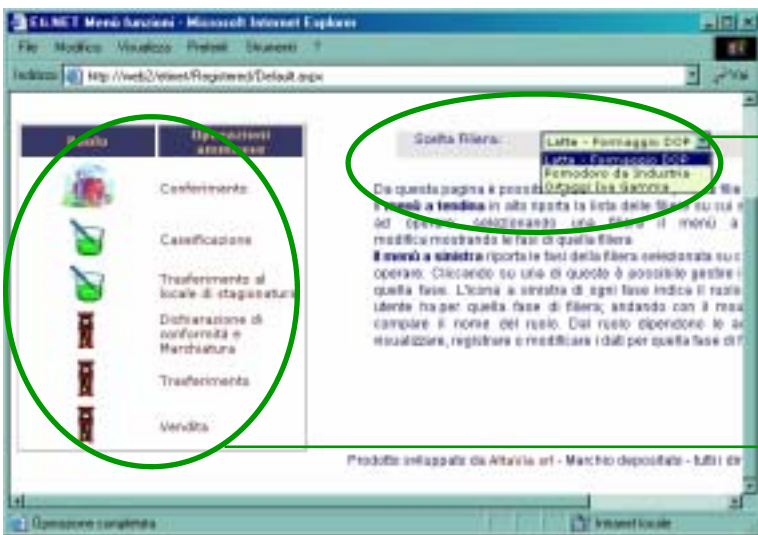


La rintracciabilità del prodotto finale è completa e l'acquirente può navigare in ciascuna fase di produzione visualizzando i dati specifici di ogni fase: conformità, analisi, metodi di produzione, parametri tecnologici etc..

sionali per l'importazione nei loro sistemi informativi

Gli stessi dati di rintracciabilità possono essere forniti mediante file (XML/ASCII) ai propri acquirenti profes-

Gli acquirenti ed i distributori di prodotto, ovunque si trovino nel mondo, possono avere speciali accessi in visualizzazione per monitorare fase per fase le campagne di raccolta o le singole fasi operative di lavorazione



La piattaforma EtI.NET è multi-filiera nel senso che possono essere gestite contemporaneamente filiere agroindustriali tra loro eterogenee. La gestione dei dati della filiera avviene in tempo reale in quanto ciascun operatore lavora on-line ed i dati sono condivisi in una banca dati centrale.

L'accesso al sistema prevede 2 livelli di sicurezza: ogni operatore può avere accesso solo ad una o più filiere e solo ad alcune fasi di una certa filiera (albi conferitori, confezionatori etc..). In questo modo operatori diversi possono condividere i dati rispettando la privacy commerciale



Per ogni fase operativa (processo) è possibile inserire dati generali — lotti in ingresso ed in uscita, data, estremi dei documenti amministrativi, codici gestione qualità .. — e dati specifici di un determinato processo. La tracciabilità delle materie prime utilizzate si estende anche ai prodotti non

agricoli (confezioni, additivi etc..). E' possibile la gestione di dati di campo (quaderno di campagna), di lotti derivanti da miscelazione, di trasferimento di lotti semilavorati tra operatori diversi. **Tutto il sistema è utilizzabile con un normale browser Internet.**